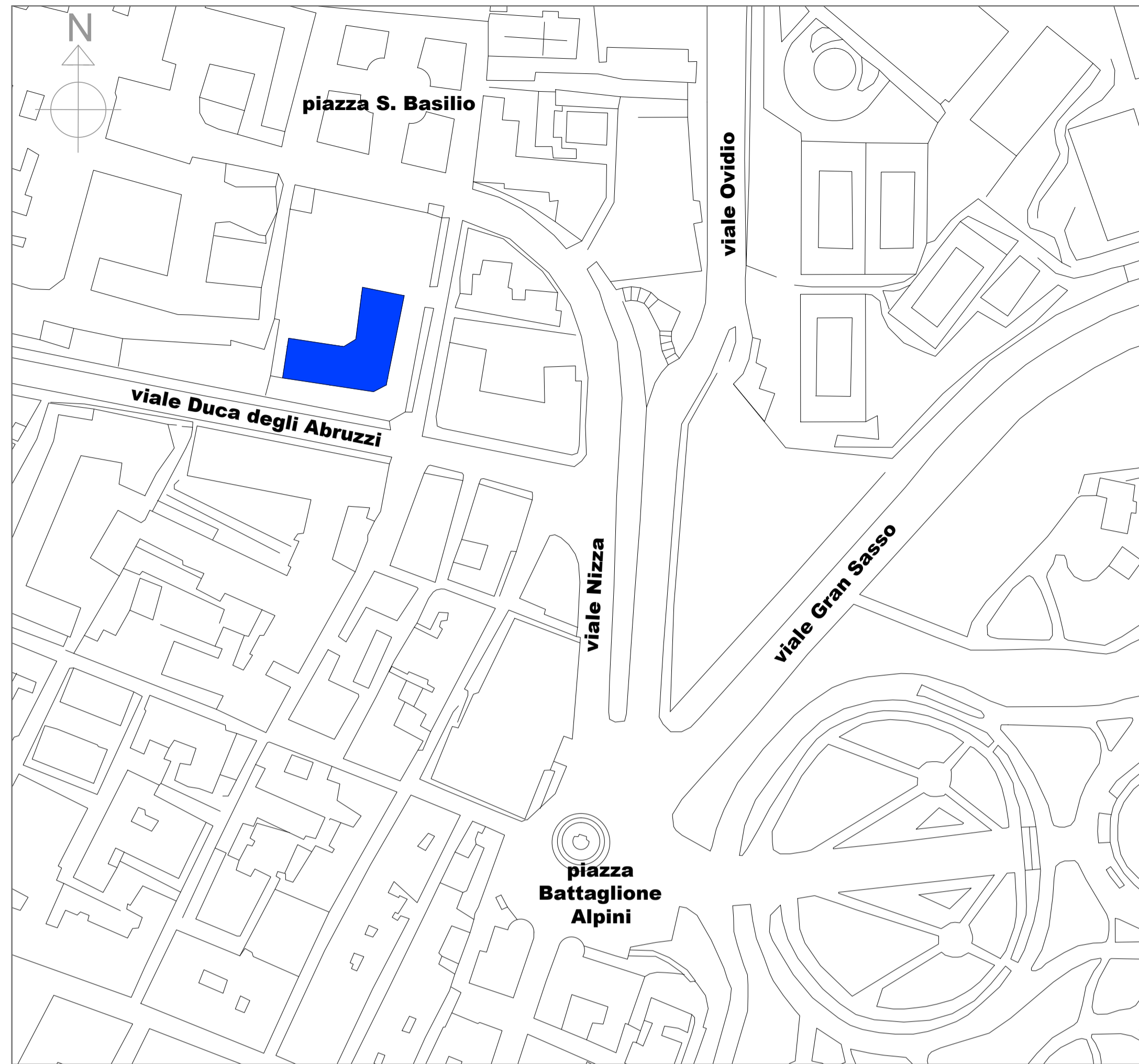


INQUADRAMENTO TERRITORIALE

sc. 1:1000



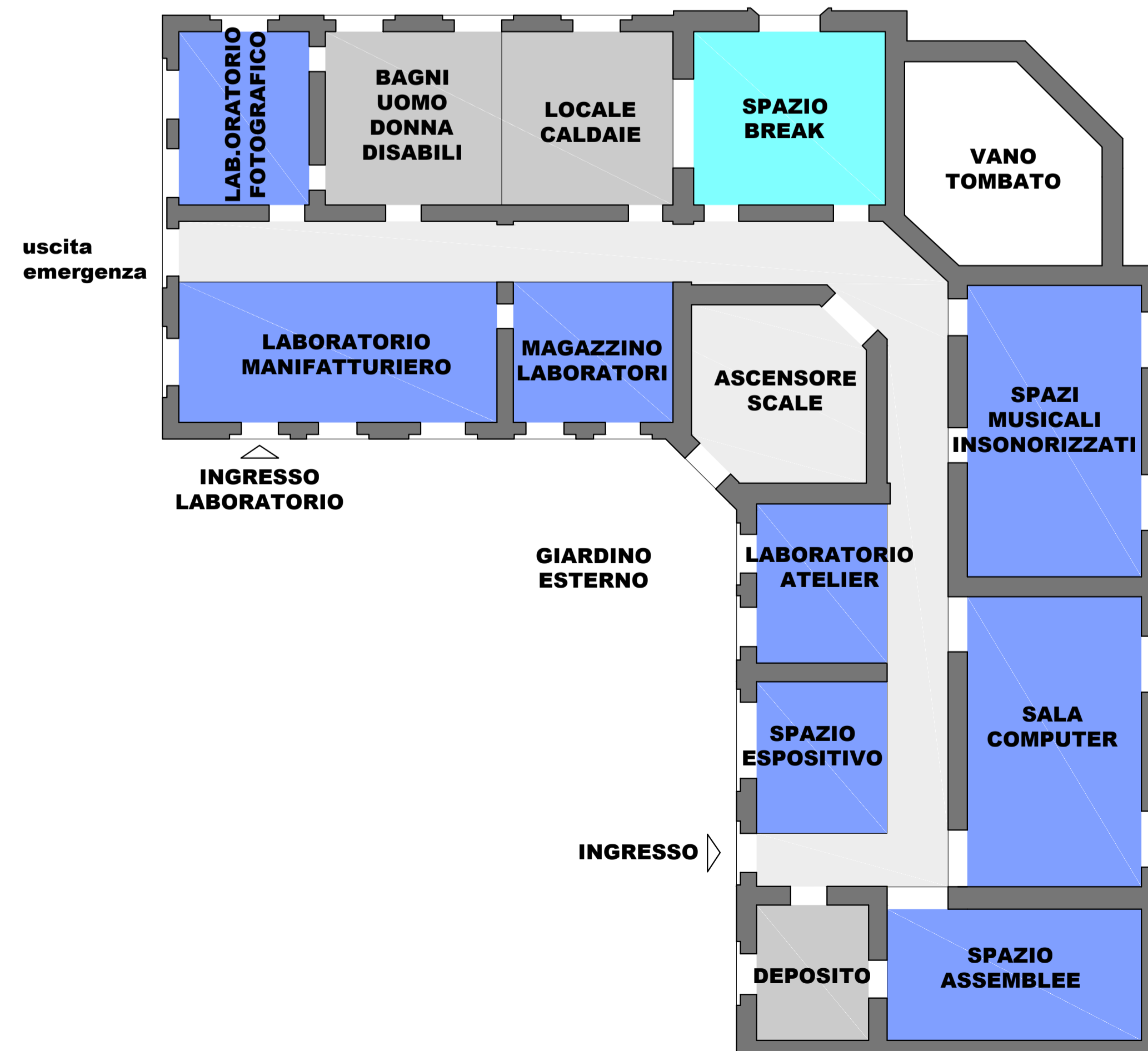
PIANTA PRIMO PIANO



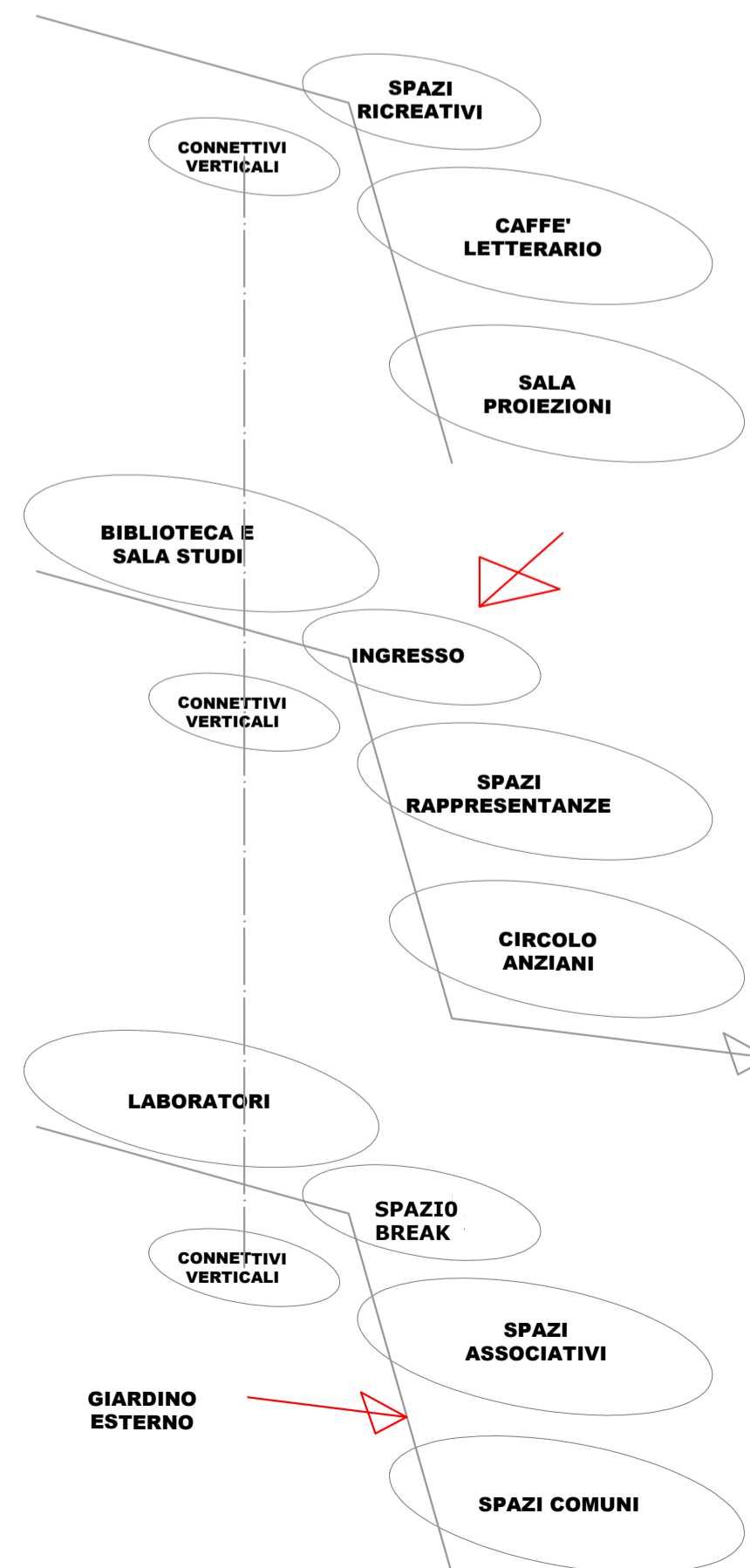
PIANTA PIANO TERRA



PIANTA PIANO SEMINTERRATO



IDEOGRAMMA ORGANISMO FUNZIONALE



LEGENDA PRIMO PIANO:

- CONNETTIVI
- SERVIZI
- BAR / ATTIVITA' COMMERCIALE
- SPAZI ASSOCIATIVI
- SPAZI RICREATIVI

LEGENDA PIANO TERRA:

- CONNETTIVI
- SERVIZI
- AULA STUDIO/ BIBLIOTECA
- SPAZI ASSOCIATIVI
- UFFICI E SPAZI DI RAPPRESENTANZA
- CIRCOLO ANZIANI

LEGENDA PIANO SEMINTERRATO:

- CONNETTIVI
- SERVIZI
- SPAZI ASSOCIATIVI
- SPAZI RICREATIVI

CASA DELLA GIOVENTU'

Elaborato dall'Associazione
Club Forza Silvio
"Giuseppe Ungaretti"
L'Aquila

PRESIDENTE:

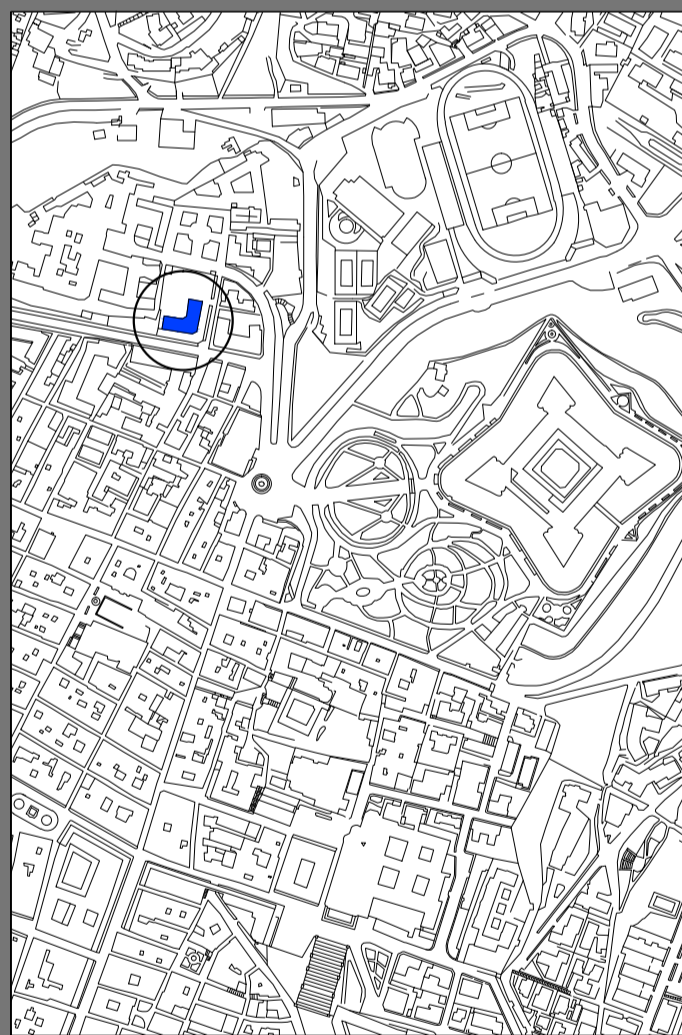
Roberto Junior Silveri

VICEPRESIDENTE:

Davide Ardovino

Edificio polifunzionale Ex OMPI

- CENTRO GIOVANI
- CAFFE' LETTERARIO-
- UFFICI DI RAPPRESENTANZA
- CENTRO ANZIANI



L'AQUILA
VIALE DUCA DEGLI ABRUZZI

SCHEMATIZZAZIONE
ASSETTO FUNZIONALE

SC. 1:100

SCHEDA n°

1

