



COMUNE DELL'AQUILA



Avezzano, Sulmona, L'Aquila
DIPARTIMENTO PREVENZIONE



CORONAVIRUS

come comportarsi in ogni situazione



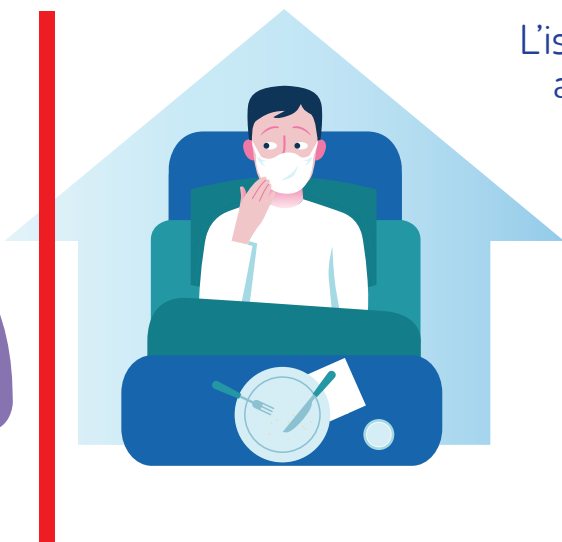
VVIAMO.
RESPONSABILI E SICURI.

www.comune.laquila.it

INFORMAZIONI A CURA DELL'UNITÀ DI CRISI DEL COMUNE DELL'AQUILA



COS'È L'ISOLAMENTO?



L'isolamento avviene nel caso di positività al Coronavirus. La persona positiva deve separarsi da chiunque per tutta la durata del periodo di contagiosità per evitare la trasmissione dell'infezione. Se si convive con altre persone, ove possibile, bisogna soggiornare da soli in una stanza singola ben ventilata. Il periodo di contagiosità può essere diverso a seconda della presenza o meno dei sintomi e la durata dell'isolamento può quindi cambiare.



COS'È LA QUARANTENA?

La quarantena, invece, è prevista per le persone non positive ma che potrebbero essere state a contatto con soggetti positivi.

Poiché l'obiettivo è monitorare l'eventuale comparsa di sintomi e identificare nuovi casi, le persone in quarantena non devono avere contatti con nessuno per la durata del periodo di incubazione del virus (almeno 10 giorni). Questo si chiama periodo di sorveglianza.

Nel caso in cui, durante la quarantena, dovessero insorgere dei sintomi, si devono contattare il proprio medico di famiglia o pediatra che valutano il singolo caso e indirizzano il paziente verso il percorso di diagnosi e cura più appropriati.



Se si è avuto un contatto stretto con una persona per cui è stata disposta la quarantena non si deve essere sottoposti alla sorveglianza, ma è comunque consigliabile adottare comportamenti utili a evitare la diffusione di un eventuale contagio.





SE SI VIENE A CONTATTO CON UN CASO POSITIVO COSA SI DEVE FARE?

È importante mettersi in contatto con il proprio medico di famiglia o con il pediatra, che valuteranno in base alla condizione se effettuare la segnalazione alla Asl. **Attenzione: non si deve chiamare direttamente la Asl. A questo pensa il medico!**



COME FARE IL TAMPONE?

Il tampone è disposto dalla Asl dopo aver valutato la tipologia di contatto con un soggetto positivo. È direttamente la Asl a contattare la persona per disporre il tampone. **Attenzione: non si deve chiamare il numero verde o il centralino per evitare di sovraffollare le linee telefoniche!**

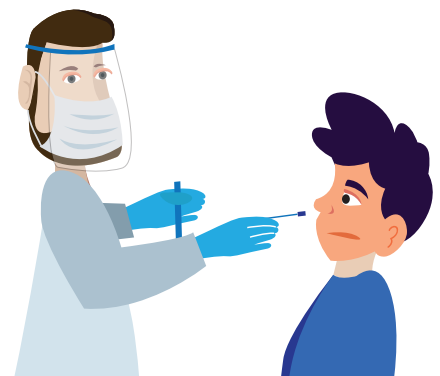


QUANDO FARE IL TAMPONE?

È BENE DISTINGUERE I CASI

Positivi asintomatici

Le persone asintomatiche risultate positive possono rientrare in comunità (quindi riprendere i contatti in sicurezza con altre persone) dopo un periodo di isolamento di almeno 10 giorni dalla comparsa della positività, al termine del quale risulti eseguito un test molecolare con risultato negativo (10 giorni + test).



Positivi sintomatici

Le persone sintomatiche risultate positive possono rientrare in comunità dopo un periodo di isolamento di almeno 10 giorni dalla comparsa dei sintomi (non considerando anosmia* e ageusia/disgeusia** che possono avere prolungata persistenza nel tempo) accompagnato da un test molecolare con riscontro negativo eseguito dopo almeno 3 giorni senza sintomi (10 giorni, di cui almeno 3 giorni senza sintomi + test).



Positivi a lungo termine

Le persone che, pur non presentando più sintomi, continuano a risultare positive, in caso di assenza di sintomi (non considerando anosmia* e ageusia/disgeusia** che possono avere prolungata persistenza nel tempo) da almeno una settimana, potranno interrompere l'isolamento dopo 21 giorni dalla comparsa dei sintomi. Questo criterio potrà essere modulato dalle autorità sanitarie d'intesa con esperti clinici e microbiologi/virologi, tenendo conto dello stato immunitario delle persone interessate (nei pazienti immunodepressi il periodo di contagiosità può essere prolungato).

*Anosmia: perdita totale di capacità di percepire gli odori.

**Ageusia/disgeusia: perdita del senso del gusto.



Contatti stretti asintomatici

I contatti stretti di casi positivi confermati e identificati dalle autorità sanitarie, devono osservare:

- un periodo di quarantena di 14 giorni dall'ultima esposizione al caso oppure
- un periodo di quarantena di 10 giorni dall'ultima esposizione con un test antigenico o molecolare negativo effettuato il decimo giorno.

ATTENZIONE

A causa dell'elevato numero di soggetti che la Asl deve monitorare, la tempistica sui tamponi potrebbe subire slittamenti di alcuni giorni.
NON BISOGNA ALLARMARSI!





CHI È POSITIVO AL COVID 19

DEVE CONTATTARE L'ASM PER LA RACCOLTA DEI RIFIUTI

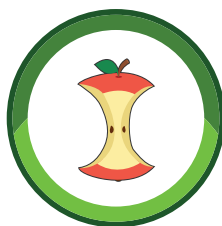
TUTTI I RIFIUTI VANNO CONFERITI IN DUPLICE/TRIPLICE SACCO NERO E CHIUSI CON MOLTA ATTENZIONE POSSIBILMENTE CON NASTRO O LACCI



VETRO



PLASTICA, METALLO,
ALLUMINIO



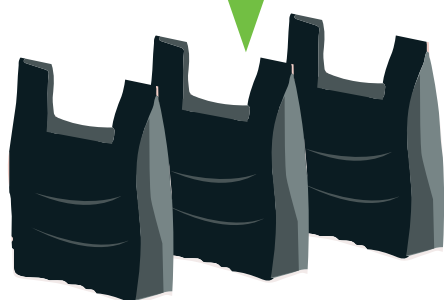
ORGANICO



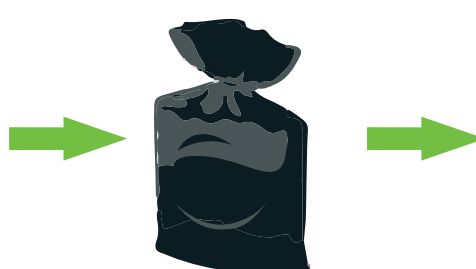
CARTA, CARTONE,
FAZZOLETTI
E ROTOLONI DI
CARTA USA E GETTA



MASCHERINE
E GUANTI
IN LATTICE



**UTILIZZARE
IL DOPPIO
O IL TRIPLO SACCO**
per evitare eventuali
fuoriuscite dei rifiuti



**CHIUDERE
I SACCHETTI
CON MOLTA ATTENZIONE**
possibilmente con nastro o lacci



**È VIETATO SMALTIRE
I RIFIUTI NEI CONTENITORI
CONDOMINIALI.**
SEGUIRE LE INDICAZIONI
CHE VERRANNO FORNITE
DA ASM S.p.A.

SEMPRE ATTIVA LA CONSEGNA DEI FARMACI A DOMICILIO PER

- OVER65 CON PATOLOGIE CHE VIVONO DA SOLI
- OVER75 CHE VIVONO DA SOLI
- PERSONE IN ISOLAMENTO O QUARANTENA



0862.1822777
ore 9 alle ore 12

**CONSEGNA
LUNEDÌ
MERCOLEDÌ
VENERDÌ**

www.vincilvirus.it



INCHI IL VIRUS

COMUNE DELL'AQUILA

USRC

CONSIGLIO DEL COMUNE DELL'AQUILA

#CONSEGNAADOMICILIO
#ASPORTO

Cerca per CATEGORIA o per SERVIZIO

- 15 Alimentari
- 1 Bar/Enoteche
- 2 Elettronica, servizi e articoli per la casa
- 2 Fruttivendoli
- 2 Giardinaggio, ferramenta, utensileria
- 1 Igiene, sanificazione...

VIVIAMO. RESPONSABILI E SICURI. PROGETTO A CURA DELL'UNITÀ DI CRISI DEL COMUNE DELL'AQUILA

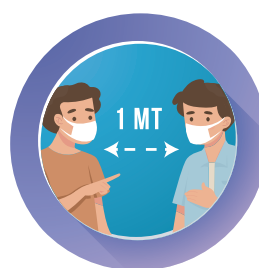
ON LINE IL SITO DEL COMUNE PER LE AZIENDE CHE FANNO
#CONSEGNAADOMICILIO e **#ASPORTO**

www.comune.laquila.it

RISPETTIAMO LE REGOLE



Laviamo
frequentemente le mani.



Manteniamo sempre la distanza
di sicurezza di almeno un metro.



Indossiamo correttamente
la mascherina in tutti i luoghi,
al chiuso e all'aperto.



Se non è indispensabile non
usciamo di casa, soprattutto se siamo
anziani o abbiamo patologie.



LE ISTITUZIONI
E IL SISTEMA SANITARIO
LAVORANO PER TE,
AIUTACI A FARLO
NEL MIGLIORE DEI MODI.



VINCI IL
VIRUS



COMUNE DELL'AQUILA



Avezzano, Sulmona, L'Aquila
DIPARTIMENTO PREVENZIONE



www.comune.laquila.it

INFORMAZIONI A CURA DELL'UNITÀ DI CRISI DEL COMUNE DELL'AQUILA, APPROVATE
DALLA ASL N. 1 AVEZZANO - SULMONA - L'AQUILA, DIPARTIMENTO DI PREVENZIONE.